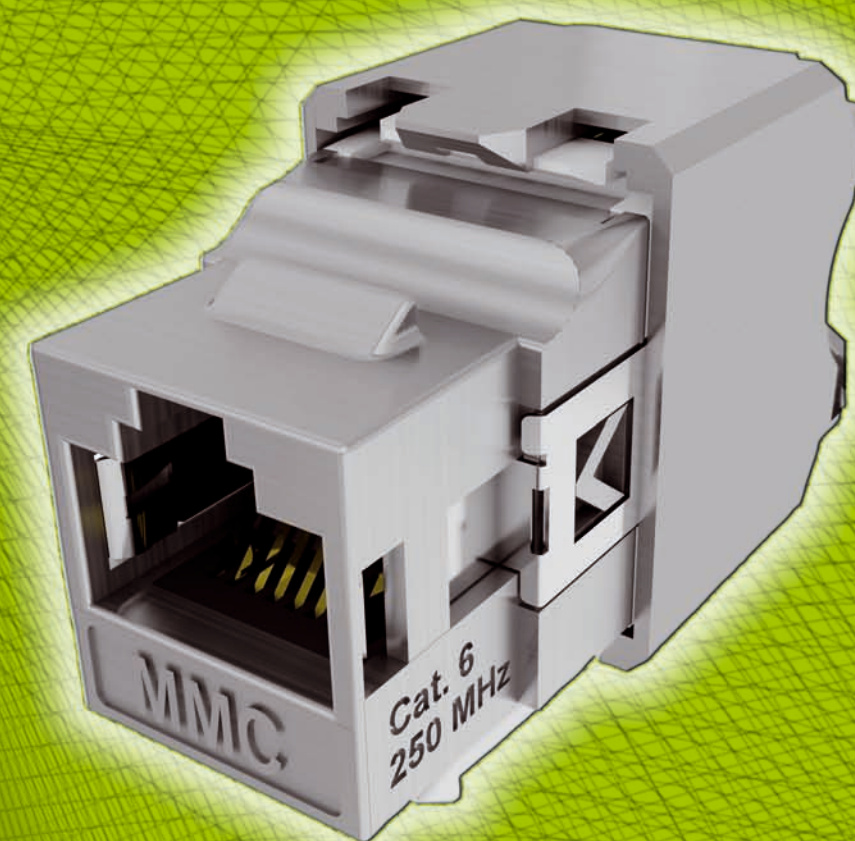


Basic

by MMC 



Siège social:

Rue du Chemin Blanc
91165 Longjumeau Cedex
Tél. : 33 (0)1 69 79 14 14
Fax : 33 (0)1 69 79 14 75
contact@cae-groupe.fr

Retrouvez toutes nos coordonnées
sur le site internet :

www.cae-groupe.fr



CAT 5^e
CAT 6

Catalogue câblage structuré
Structured cabling system catalog



Nouvelle Gamme BASIC, la simplicité du câblage RJ45 !

BASIC est une offre complète dotée d'une technologie innovante, orientée vers la simplicité d'installation.

Développée en collaboration avec un panel d'utilisateurs, la gamme BASIC a été pensée et conçue pour répondre simplement aux besoins du câblage structuré.

Le principal axe de simplicité réside dans la possibilité d'installer le connecteur de deux façons différentes, avec un outil de connexion rapide ou à l'aide d'un outil d'insertion classique.

La gamme BASIC by MMC est née en Europe sous la plume de notre usine Axilogic, spécialiste de la connectique RJ45.

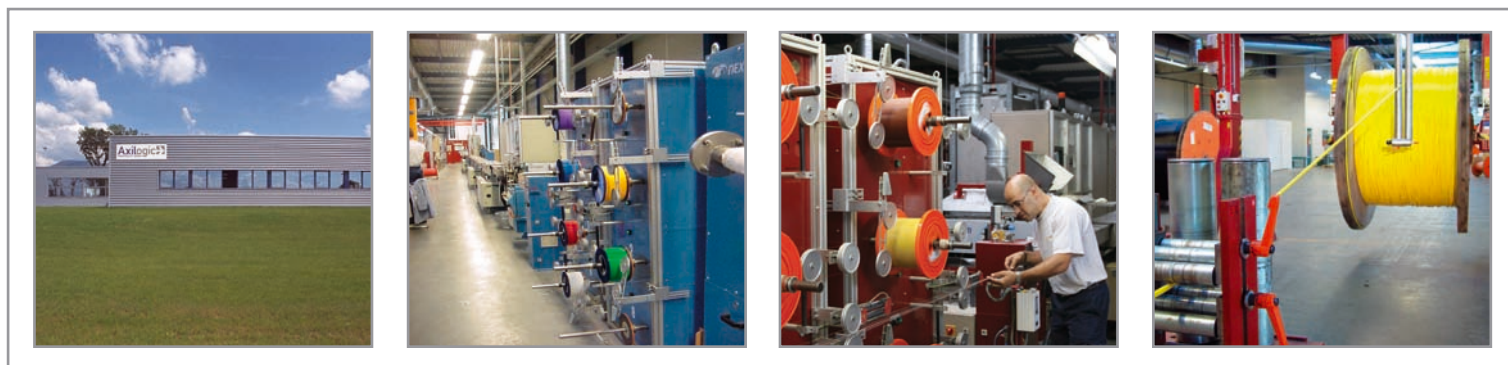
Basic, the cabling solution for an easier cabling installation !

Basic is a new offer which express the combination of technology and easyness in term of structured cabling system.

Developp in partnership with the users, the Basic range has been designed to exactly reach the needs of the installers. Basic is a simple offer that concentrate all the products to make a guaranteed structured cabling.

The core of this full system is to be "open" with the possibility to connect it the way you want : punch down or fast tool termination on the same product !

Basic has been developped in Europe by Axilogic, our factory specialized in RJ45 connectivity.



SOMMAIRE

Concept BASIC
Connecteurs Keystone RJ45
Panneaux
Plastrons
Câbles
Cordons
Cross Connect : "110 Solution"
Câbles téléphoniques

SUMMARY

<i>BASIC's concept</i>	<i>page 2</i>
<i>RJ45 Keystone connectors</i>	<i>page 4</i>
<i>Patch panels</i>	<i>page 5</i>
<i>Face plates</i>	<i>page 5</i>
<i>Cables</i>	<i>page 6</i>
<i>Patch cords</i>	<i>page 7</i>
<i>Cross Connect : "110 Solution"</i>	<i>page 8</i>
<i>Telephone cables</i>	<i>page 8</i>



CONCEPT BASIC BY MMC

CONCEPT BASIC BY MMC

■ LA GAMME BASIC BASIC RANGE

Déclinée en plusieurs catégories et styles de blindage, la gamme BASIC permet de réaliser des installations complètes avec une qualité garantie.

Basic is organised through different categories and shielding types. Using its components, you can do a guaranteed installation.

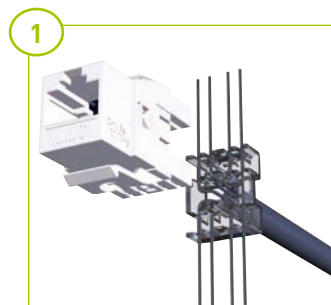
Systèmes Systems	Blindage Shielding	Connecteurs Connectors	Câbles Cables	Cordons Patch Cords
	Non blindé <i>Unshielded</i> Blindé 9 points <i>Shielded</i>	BC5ENB BC5EN	VGBx - VGBxSH SGBx - SGBxSH	VG400xM TX400xM
	Non blindé <i>Unshielded</i> Blindé 9 points <i>Shielded</i> Blindé 360° <i>Fully Shielded</i>	BC6NB BC6AN BC6FS	VG6x - VG6xSH CX6-xSH 500-xSH	VG204xM TX204xM TX204xM

■ RACCORDEMENT TERMINATION

Doté de contacts autonédunant uniques, ce connecteur se raccorde de deux manières différentes.

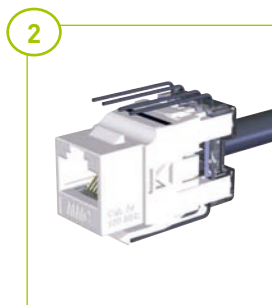
Featured with special IDC, you can assemble this connector with 2 different ways.

BC TOOLS BC TOOLS TERMINATION



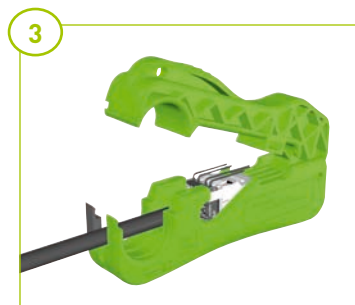
Organiser les brins sur le code couleur du capot et ajuster sur le corps du connecteur

Organize wires on the wire management cap, and fit the cap to Keystone



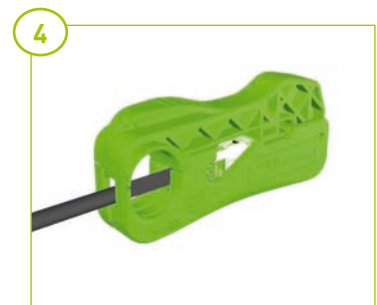
Courber les brins vers l'avant

Bend wires forward



Placer le connecteur dans l'outil

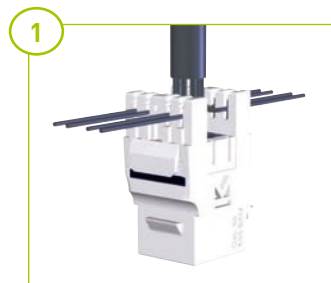
Place the Keystone in the tool



Fermer l'outil pour raccorder le connecteur

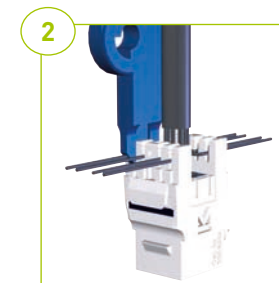
Close the tool to terminate Keystone

OUTIL D'INSERTION PUNCH DOWN TERMINATION



Organiser les brins sur les CAD

Organize wires on the IDC terminal



Pousser les brins vers le bas à l'aide de l'outil d'insertion MMCMTAT

Punch down the wires with MMCMTAT



■ LE "Y" CONCEPT *CONCEPT "Y"*

Indéniablement orienté vers l'efficacité et la rapidité d'installation, le panneau est doté d'un système automatique de gestion des câbles, le 'Y' Concept. Grâce à ce système vous économiserez un temps important lors de la phase d'organisation des câbles dans la baie : vous n'aurez plus besoin de collier plastique pour maintenir les câbles en position.

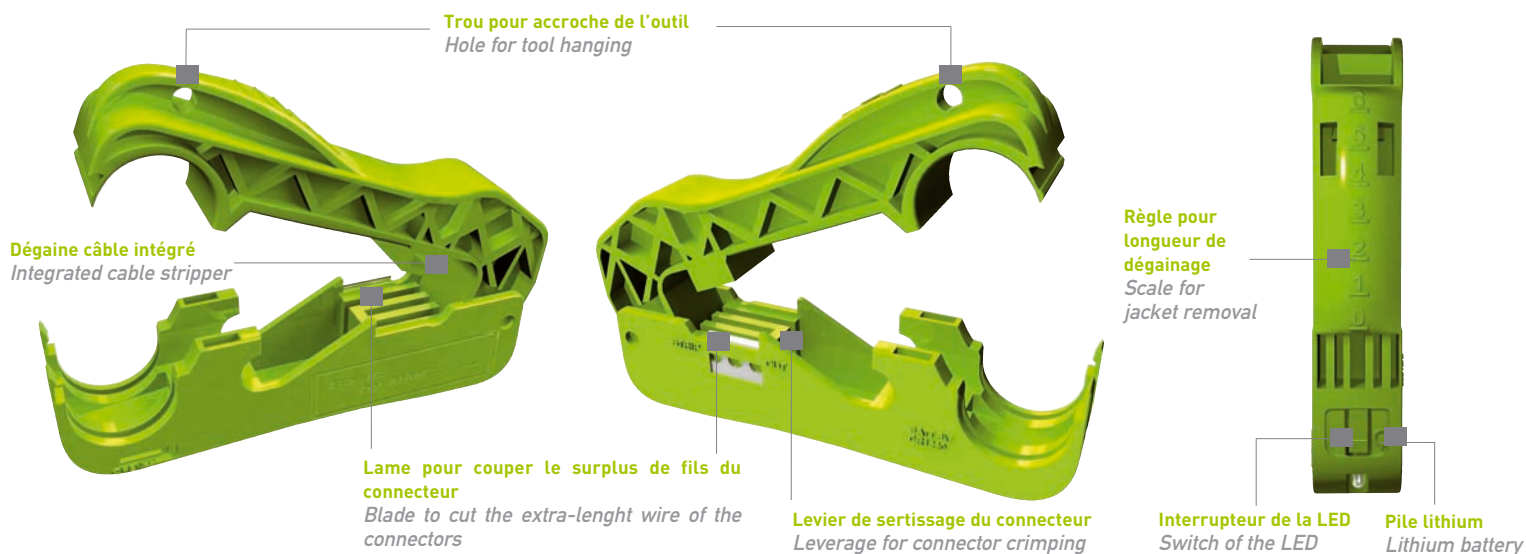


Oriented towards the effectiveness and the installation time, the panel is equipped with an automatic system of cables management, the 'Y' Concept. Thanks to this system, you will save an important time during the organization phase of the cables in the cabinet, no more need for cable tie.

■ L'OUTIL DE CONNEXION *CONNEXION TOOL*

Idéal pour un usage intensif de raccordement des connecteurs, cet outil possède en outre de multiples fonctionnalités.

Ideal for an intensive use of connection, this tool has multiple functionalities.



■ DEFINITION DES LOGOS *LOGOS TRANSLATION*

Catégorie du câble
Cable category



Voix sur IP
Voice over IP



Tenue au feu : IEC 60332-1 / NF C 32070 C2
Fire resistant : IEC 60332-1 / NF C 32070 C2



Bande passante
Bandwith



Alimentation au travers d'Ethernet
Power Over Ethernet



Produits certifiés par DELTA ELECTRONICS
Products certified by DELTA ELECTRONICS



Atténuation de couplage
Coupling attenuation

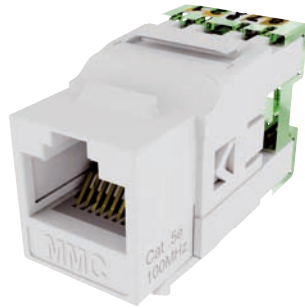


Alien Crosstalk
Alien Crosstalk

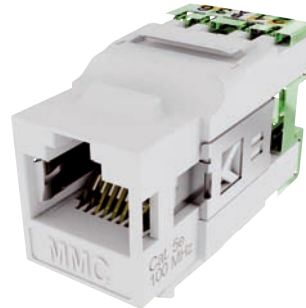


CONNECTEURS RJ45

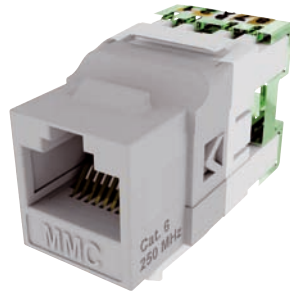
RJ45 CONNECTORS



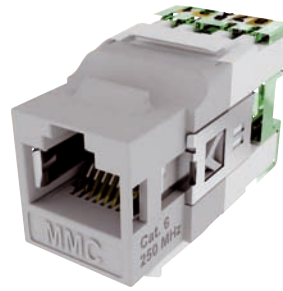
BC5ENB



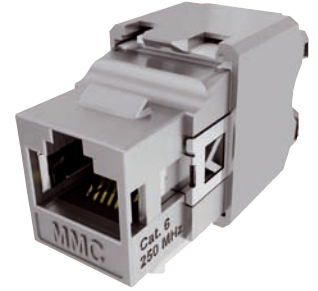
BC5EAN



BC6NB



BC6AN



BC6FS

CARACTERISTIQUES

- Connecteur format Keystone et version slim (prof : 32mm)
- Raccordement au choix : avec ou sans outil d'insertion
- Peigne de raccordement pour faciliter la connexion
- Code couleur EIA/TIA 568A ou 568B
- Accepte les jauges AWG22, AWG23, AWG24
- Contact de masse automatique avec le panneau sur les versions blindées
- Capot arrière avec sortie latérale ou axiale sur la version blindée 360°

PERFORMANCES

- **SYSTEME CATEGORIE 5e**
EIA/TIA 568-B.2 Catégorie 5e
ISO 11801 Edition 2 – Classe D
EN 50173 Edition 2 – Classe D
- **SYSTEME CATEGORIE 6**
EIA/TIA 568-B.2-1 Catégorie 6
ISO 11801 Edition 2 – Classe E
EN 50173 Edition 2 – Classe E

FEATURES

- Connector Keystone & slim version (depth : 32mm)
- Open connection : Toolless or punch down tool termination
- Basic insert bar to connect it faster
- Colour coding EIA/TIA 568A or 568B
- Accept all gages AWG22, AWG23, and AWG24
- Direct grounding system on patch panels for the shielded versions
- Back Cap with lateral & axial cable exit in the full shielded 360° version

PERFORMANCES

- **CATEGORY 5e SYSTEM**
EIA/TIA 568-B.2 Category 5e
ISO 11801 Edition 2 – Class D
EN 50173 Edition 2 – Class D
- **CATEGORY 6 SYSTEM**
EIA/TIA 568-B.2-1 Category 6
ISO 11801 Edition 2 – Class E
EN 50173 Edition 2 – Class E

REFERENCE ITEM N°	DESIGNATION DESCRIPTION	CONDITIONNEMENT PACKAGING
BC5ENB	Connecteur catégorie 5e non blindé – Category 5e Keystone connector unshielded	50
BC5EAN	Connecteur catégorie 5e blindé 9 points - Category 5e Keystone connector half shielded	50
BC6NB	Connecteur catégorie 6 non blindé – Category 6 Keystone connector unshielded	50
BC6AN	Connecteur catégorie 6 blindé 9 points - Category 6 Keystone connector half shielded	50
BC6FS	Connecteur catégorie 6 blindé CEM 360° - Category 6 Keystone connector fully shielded EMC	50
BCTOOLS	Outil de connexion rapide pour gamme BASIC – Fast connection Tool for Basic Range	1
MMCMTAT	Outil d'insertion 110 et Krone – Dual IDC punch down tool	1

PANNEAUX

PATCH PANELS



BCPAN1U



BC6NBPAN24

CARACTERISTIQUES / FEATURES

- Panneau avec connecteurs intégrés :**
- Connexion avec outil DUAL IDC
 - Code couleur EIA/TIA 568A ou 568B
 - Panneau métal recouvert de peinture époxy gris anthracite
- Panneau modulaire pour connecteur Keystone :**
- Panneau métal recouvert de peinture époxy gris anthracite
 - Reprise de masse automatique
 - Equipé du système de gestion de câble automatique 'Y' concept

- Punch Down termination Patch Panel :**
- DUAL IDC connection system
 - Colour coding EIA/TIA 568A or 568B
 - Steel panel epoxy painted - Dark grey
- Modular patch panel for Keystone connector :**
- Steel panel epoxy painted - Anthracite grey
 - Automatic ground contact
 - Equipped with automatic rear cable management 'Y' concept

REFERENCE ITEM N°	DESIGNATION DESCRIPTION	CONDITIONNEMENT PACKAGING
BC5ENBPAN24	Panneaux intégrés 1U 24 ports RJ45 non blindés CAT5e - Integrated patch panels 1U RJ45 24 ports unshielded CAT5e	1
BC5ENBPAN48	Panneaux intégrés 2U 48 ports RJ45 non blindés CAT5e - Integrated patch panels 2U RJ45 48 ports unshielded CAT5e	1
BC6NBPAN24	Panneaux intégrés 1U 24 ports RJ45 non blindés CAT6 - Integrated patch panels 1U RJ45 24 ports unshielded CAT6	1
BC6NBPAN48	Panneaux intégrés 2U 48 ports RJ45 non blindés CAT6 - Integrated patch panels 2U RJ45 48 ports unshielded CAT6	1
BCPAN1U	Panneaux modulaires 1U 24 ports RJ45 à équiper - Modular patch panel 1U RJ45 24 ports to be equipped	1
BCPAN2U	Panneaux modulaires 2U 48 ports RJ45 à équiper - Modular patch panel 2U RJ45 48 ports to be equipped	1
BCOB	Obturbateur individuel pour BCPAN1U ou BCPAN2U - Individual obturbateur for BCPAN1U or BCPAN2U	10

PLASTRONS

FACE PLATE



BC451C



BC452C



BC862C



BC864C

CARACTERISTIQUES / FEATURES

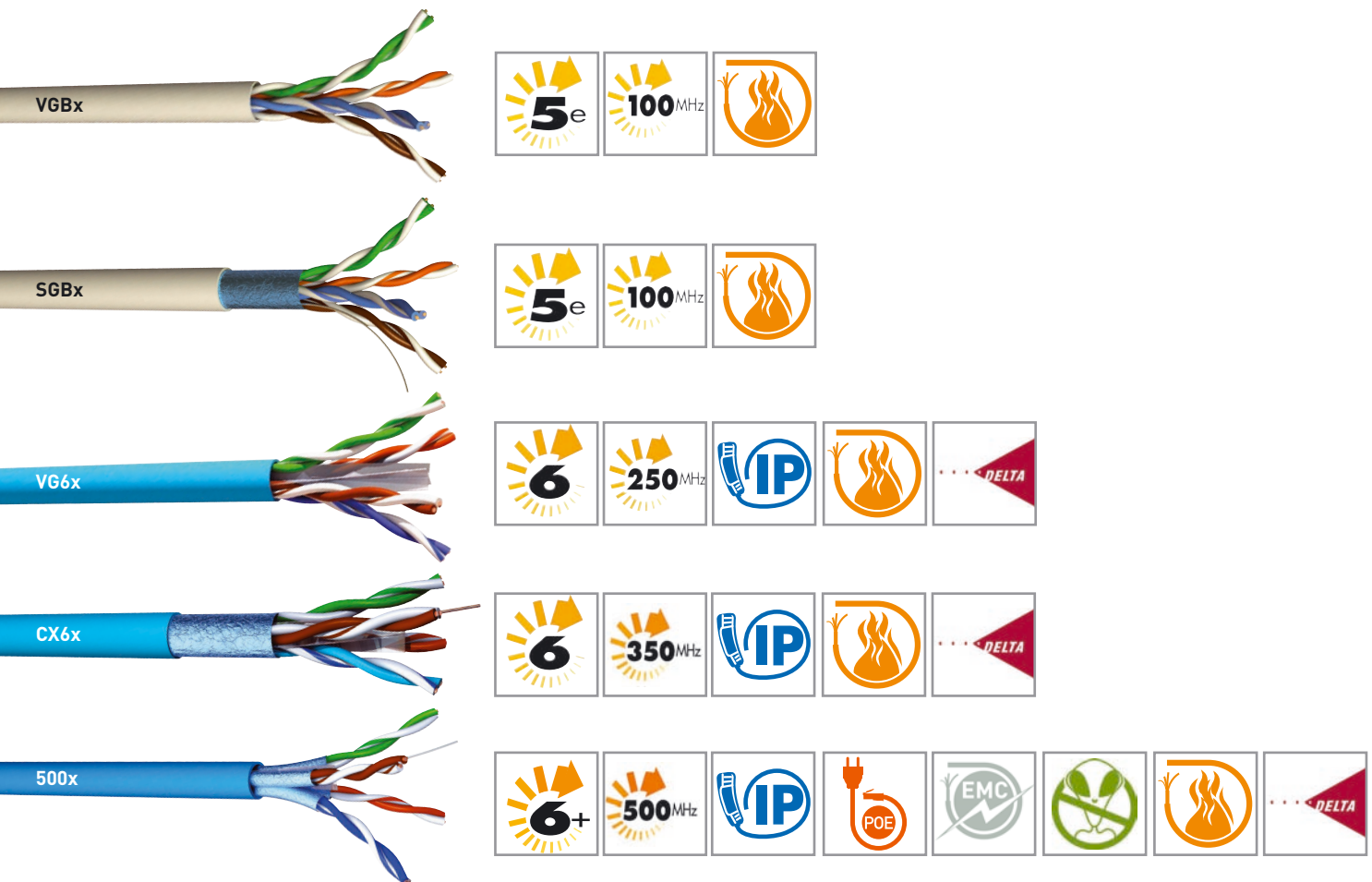
- Zone d'étiquetage inclinée pour une meilleure visibilité
- Protection de l'étiquette par une fenêtre translucide pivotante
- Plastron pouvant être utilisé en position verticale ou horizontale
- Disponible en 45x45 ou en 86x86

- Labels holder inclined for a better visibility
- Sticker protection by a flapping crystal window
- Face plate which can be used in vertical or horizontal position for face plate
- Available in 45x45 or 86x86

REFERENCE ITEM N°	DESIGNATION DESCRIPTION	CONDITIONNEMENT PACKAGING
BC451C	Plastron 45x45 1 port Keystone - 45x45 face plate for 1 Keystone	50
BC452C	Plastron 45x45 2 ports Keystone - 45x45 face plate for 2 Keystone	50
BC862C	Plastron 86x86 2 ports Keystone - 86x86 Wall plate for 2 Keystone	10
BC864C	Plastron 86x86 4 ports Keystone - 86x86 Wall plate for 4 Keystone	10
BC501C	Plastron 50x50 1 port Keystone - 50x50 face plate for 1 Keystone	50
BC502C	Plastron 50x50 2 ports Keystone - 50x50 face plate for 2 Keystone	50
WP8686	Boîtier 86x86 mm profondeur 35 mm - 35 mm depth, 86x86 mm back box	1
WPF45	Cadre 86x86 mm pour plastron 45x45 - Wall plate 86x86 mm for 45x45 face plate	10

CÂBLES

CABLES



CARACTERISTIQUES

- Ces câbles sont utilisés dans la transmission de signaux numériques et analogiques pour la voix, la transmission de données et les liaisons vidéo
- Disponibles en différentes versions en fonction du type de blindage et de la gaine extérieure

FEATURES

- These cables are used to transmit analogue and digital voice, Data and video signals
- Available in various versions according to the type of shielding and external jacket

PERFORMANCES

- **SYSTEME CATEGORIE 5e**
EIA/TIA 568-B.2 Catégorie 5e
ISO 11801 Edition 2 – Classe D
EN 50173 Edition 2 – Classe D
- **SYSTEME CATEGORIE 6**
EIA/TIA 568-B.2-1 Catégorie 6
ISO 11801 Edition 2 – Classe E
EN 50173 Edition 2 – Classe E

PERFORMANCES

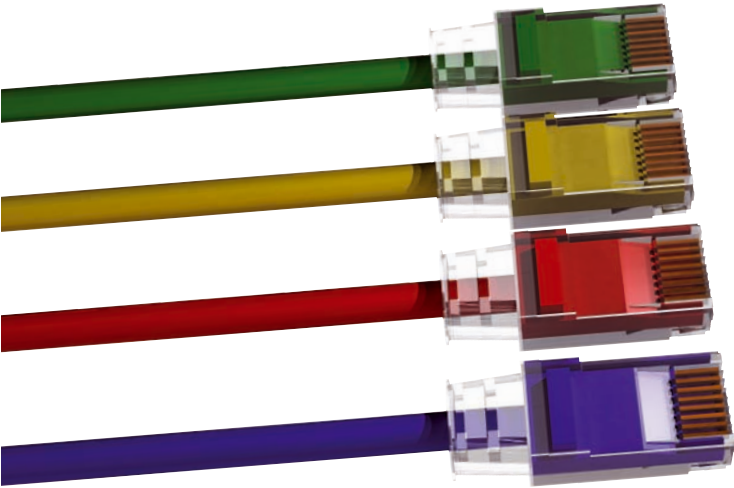
- **CATEGORY 5e SYSTEM**
EIA/TIA 568-B.2 Category 5e
ISO 11801 Edition 2 – Class D
EN 50173 Edition 2 – Class D
- **CATEGORY 6 SYSTEM**
EIA/TIA 568-B.2-1 Category 6
ISO 11801 Edition 2 – Class E
EN 50173 Edition 2 – Class E

REFERENCE ITEM N°	DESIGNATION DESCRIPTION	A ASSOCIER A TO ASSOCIATE WITH	PAIRES PAIRS	CONDITIONNEMENT PACKAGING
VGBx	Câble CAT5e 100 MHz U/UTP PVC - CAT5e 100Mhz Cable U/UTP PVC	BC5ENB	4 - 2x4	C100-B305-T500-T1000
VGBxSH	Câble CAT5e 100 MHz U/UTP LSZH - CAT5e 100Mhz Cable U/UTP LSZH	BC5ENB	4 - 2x4	C100-B305-T500-T1000
SGBx	Câble CAT5e 100 MHz F/UTP PVC - CAT5e 100Mhz Cable F/UTP PVC	BC5EAN	4 - 2x4	C100-B305-T500-T1000
SGBxSH	Câble CAT5e 100 MHz F/UTP LSZH - CAT5e 100Mhz Cable F/UTP LSZH	BC5EAN	4 - 2x4	C100-B305-T500-T1000
VG6x-SH	Câble CAT6 250 MHz U/UTP LSZH - CAT6 250Mhz Cable U/UTP LSZH	BC6NB	4 - 2x4	B305-T500-T1000
CX6x-SH	Câble CAT6 350 MHz F/UTP LSZH - CAT6 350Mhz Cable F/UTP LSZH	BC6AN-BC6FS	4 - 2x4	B305-T500-T1000
500x-SH	Câble CAT6 500 MHz U/FTP LSZH - CAT6 500Mhz Cable U/FTP LSZH	BC6FS	4 - 2x4	T500-T1000

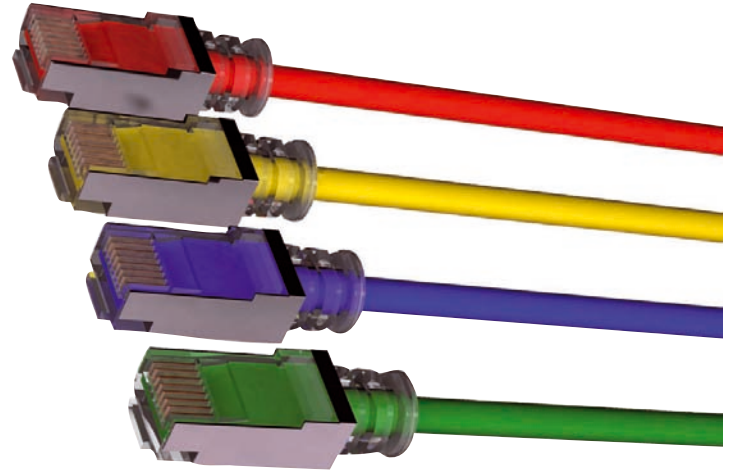
x : nombre de paires - x : number of pairs

CORDONS

PATCH CORDS



VG400xM



TX204xM

CARACTERISTIQUES

- Surmoulés
- Emballage individuel
- Disponibles en 5 couleurs et 5 longueurs

FEATURES

- Moulded
- Individual packing
- Available in 5 colours and 5 lengths

PERFORMANCES

- **CORDONS CATEGORIE 5e**
EIA/TIA 568-B.2 Catégorie 5e
ISO 11801 Edition 2
EN 50173 Edition 2
- **CORDONS CATEGORIE 6**
EIA/TIA 568-B.2-1 Catégorie 6
ISO 11801 Edition 2
EN 50173 Edition 2

PERFORMANCES

- **CATEGORY 5e PATCH CORDS**
EIA/TIA 568-B.2 Category 5e
ISO 11801 Edition 2
EN 50173 Edition 2
- **CATEGORY 6 PATCH CORDS**
EIA/TIA 568-B.2-1 Category 6
ISO 11801 Edition 2
EN 50173 Edition 2

REFERENCE ITEM N°	DESIGNATION DESCRIPTION	LONGUEUR LENGTH	CONDITIONNEMENT PACKAGING
VG400xM.....	Cordon RJ45 CAT5e U/UTP Gris – Grey CAT5e Patch cords U/UTP	.05/1/2/3/5M.....	1
VG400xyM.....	Cordon RJ45 CAT5e U/UTP – CAT5e Patch cords U/UTP	.05/1/2/3/5M.....	1
TX400xM.....	Cordon RJ45 CAT5e F/UTP Gris – Grey CAT5e Patch cords F/UTP	.05/ 1/2/3/5/10M.....	1
TX400xyM.....	Cordon RJ45 CAT5e F/UTP – CAT5e Patch cords F/UTP	.05/ 1/2/3/5/10M.....	1
VG204xM.....	Cordon RJ45 CAT6 U/UTP Gris – Grey CAT6 Patch cords U/UTP	.1/2/3/5/10M.....	1
TX204xM.....	Cordon RJ45 CAT6 F/UTP Gris – Grey CAT6 Patch cords F/UTP	.05/1/2/3/5/10M.....	1
TX204xyM.....	Cordon RJ45 CAT6 F/UTP – CAT6 Patch cords F/UTP	.1/2/3/5/10M.....	1

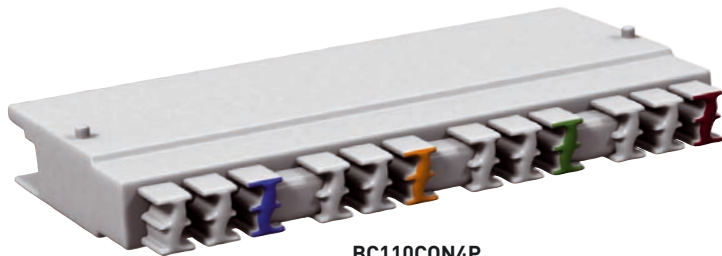
x : pour la longueur - x : for the length
y : pour la couleur (bleu, jaune, rouge, vert) - y : for the colour (blue, yellow, red, green)

CROSS CONNECT : '110' SOLUTION

CROSS CONNECT : '110' SOLUTION



BC110BLOCK25P



BC110CON4P



BC110PATCH

CARACTERISTIQUES

- Performance catégorie 6
- Bloc de connexion 25 paires avec fixation pour être monté directement sur le mur
- Porte étiquettes sur le bloc
- Code couleur selon l'EIA/TIA 568
- Module pour connecter 4 paires
- Cordons 110/110 ou 110/RJ45 disponibles en 5 longueurs

FEATURES

- CAT6 performances
- 25 pairs Wiring blocks with legs to be mounted directly on the wall
- Label holder on the block
- Colour code according to EIA/TIA 568
- 4 pairs connecting modules
- Patch cords 110 to 110 or 110 to RJ45 available in 5 lengths

PERFORMANCES

- EIA/TIA 568-B.2-1 Catégorie 6

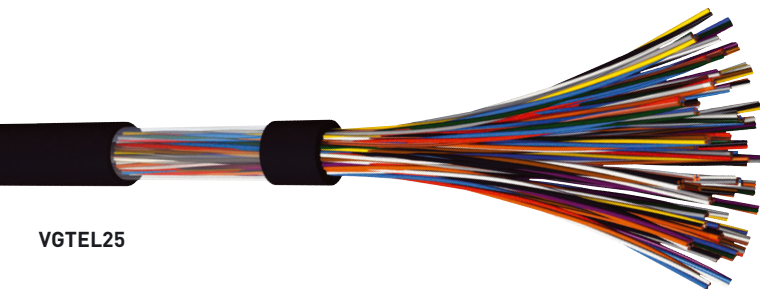
PERFORMANCES

- EIA/TIA 568-B.2-1 Category 6

REFERENCE ITEM N°	DESIGNATION DESCRIPTION	LONGUEUR LENGTH	CONDITIONNEMENT PACKAGING
BC110BLOCK25P	Bloc '110' 25 paires avec support - 25 Pairs Wall Legs Wiring Block	-	1
BC110CON4P	Bloc de connexion '110' 4 paires - 4 pairs CAT6 Wiring block	-	10
BC110PATCH	Cordon CAT6 non blindé '110' /'110' - 110 to 110 CAT6 patch cords	1/2/3/5/10M	1
BCP110PATCHRJ45	Cordon CAT6 non blindé '110' /RJ45 - 110 to RJ45 CAT6 patch cords	1/2/3/5/10M	1
BC110TOOLS	Outil d'insertion pour bloc '110' - 110 block insertion tool	-	1

CÂBLES TELEPHONIQUE

TELEPHONE CABLES



VGTEL25

CARACTERISTIQUES

- Câble téléphonique, non blindé, catégorie 3

FEATURES

- Telephone cable, unshielded, category 3

REFERENCE ITEM N°	DESIGNATION DESCRIPTION	CONDITIONNEMENT PACKAGING
VGTEL25	Câble 25 paires AWG 24 non blindé en gaine PVC - 25 Pairs cable AWG 24 unshielded in PVC jacket	500
VGTEL50	Câble 50 paires AWG 24 non blindé en gaine PVC - 50 Pairs cable AWG 24 unshielded in PVC jacket	500
VGTEL100	Câble 100 paires AWG 24 non blindé en gaine PVC - 100 Pairs cable AWG 24 unshielded in PVC jacket	500

